



LES PRINCIPAUX AUXILIAIRES DES GRANDES CULTURES

Action réalisée
dans le cadre du
plan Agro-écologie
Hauts-de-France



K. PETIT, S. OSTE

karine.petit@fredon-hdf.fr ; sandrine.oste@fredon-hdf.fr

Tél : 03.21.08.62.90 – <https://fredon.fr/hauts-de-france/>

Qu'est-ce qu'un auxiliaire ?

C'est un organisme ayant une action bénéfique sur la culture par sa présence au sein de celle-ci et par son action de prédation ou de parasitisme d'espèces nuisibles aux cultures.

Efficacité des auxiliaires en grandes cultures

Culture	Ravageurs	Prédateurs				Parasitoïdes		
		Coccinelles	Syrphes	Chrysopes	Carabes	Hyménoptères parasitoïdes de pucerons	Hyménoptères parasitoïdes de coléoptères	Hyménoptères parasitoïdes de lépidoptères
Toutes cultures	Limaces				++			
	Taupins				++		+	
Betteraves	Pucerons	++	++	++	+	+		
	Noctuelles			+	+			++
Céréales	Pucerons	++	++	+	+	++		
Colza	Pucerons	++	++	+	+	+		
	Charançons				++		++	
	Méligèthes				+		++	
	Altises				++		+	
Maïs	Pucerons	++	++	++	+	+		
	Pyrales			+				++
Pommes de terre	Doryphores				++			
	Pucerons	+	++	++	+	++		
	Noctuelles			+	+			++

Légende

Symbole	Efficacité
++	Efficacité potentielle importante de l'auxiliaire, permettant de réduire, voire de maîtriser les populations de ravageurs
+	Efficacité potentielle faible : l'auxiliaire ne contribue que très rarement à limiter sensiblement les populations du ravageur
	Efficacité faible, nulle ou inconnue





FREDON
HAUTS-DE-FRANCE

Action réalisée
dans le cadre du
plan Agro-écologie
Hauts-de-France



Traits de vie des principaux auxiliaires

Chrysopes

Stades utiles : adulte et larve

Proies : pucerons, œufs de lépidoptères, de doryphores, jeunes chenilles, acariens, psylles, cicadelles, ...

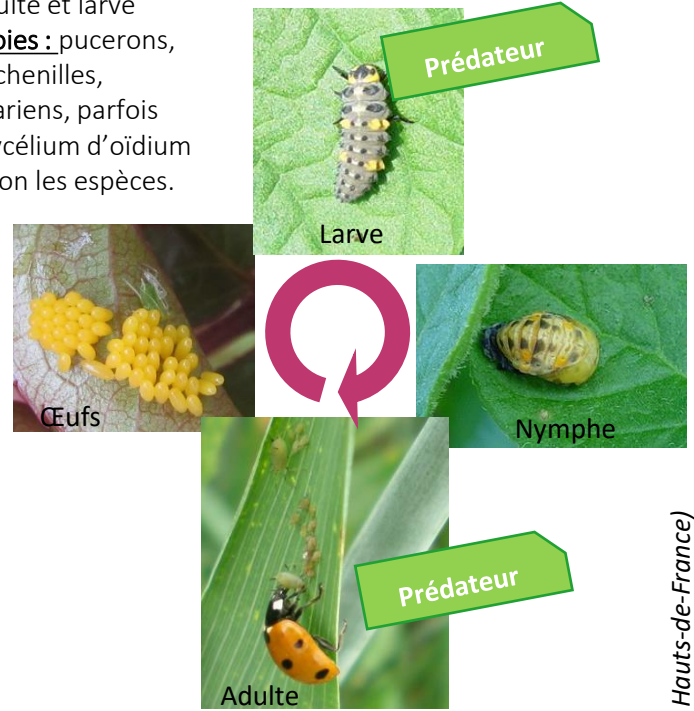


Coccinelles

Stades utiles :

adulte et larve

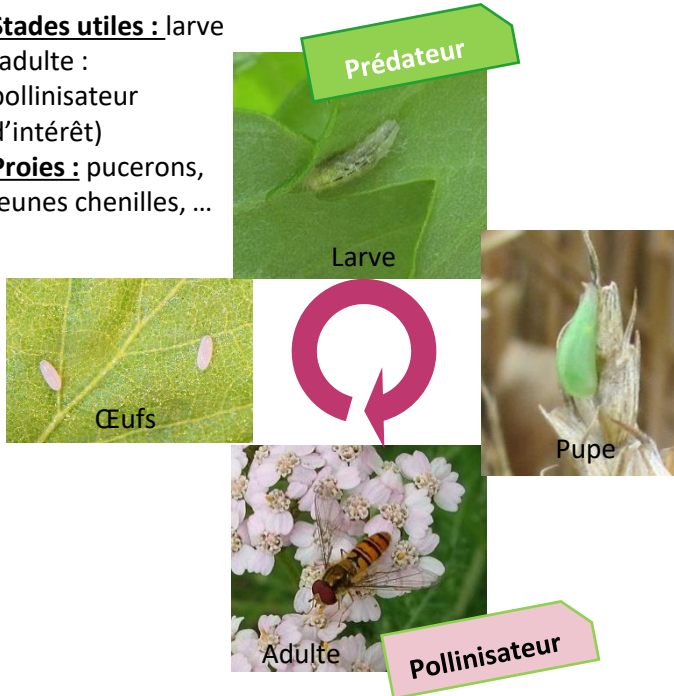
Proies : pucerons, cochenilles, acariens, parfois mycélium d'oïdium selon les espèces.



Syrphes

Stades utiles : larve (adulte : pollinisateur d'intérêt)

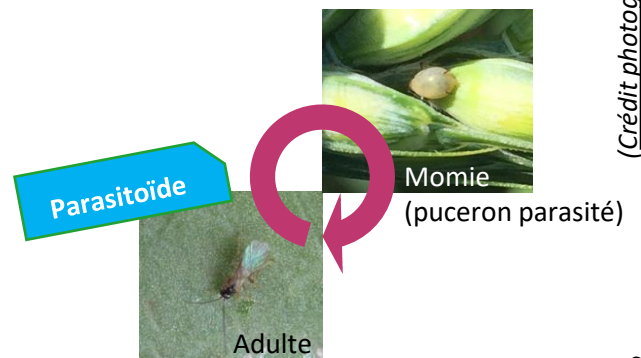
Proies : pucerons, jeunes chenilles, ...



Hyménoptères parasitoïdes

Stades utiles : larve

Hôtes : selon les espèces, pucerons, coléoptères, chenilles, ...



Carabes

Stades utiles : adulte et larve

Proies : limaces, acariens, pucerons, diptères, larves de taupins...



(Crédit photographique: K. PETIT, FREDON Hauts-de-France)

Edition 2022

