



## Projet SMART : Système Maraîchers en Agroforesterie : création de Références Techniques et économiques



# Constat

- Contexte foncier tendu
- Contexte agro-environnemental préoccupant
- Manque de connaissances sur l'existence de ces systèmes
- Manque de références sur ces systèmes en conditions tempérées :
  - ▶ Agronomiques
  - ▶ Economiques
  - ▶ Environnementales....
- Besoin de capitaliser
- Besoin de suivi pour acquérir des connaissances



# Systeme maraîchage-Agroforesterie fruitière : pourquoi faire ?

- ▶ Diversification (productions, revenus)
- ▶ Optimisation de la surface végétale...non au gaspillage de l'énergie solaire !!
- ▶ Aspects environnementaux  
Empreinte paysagère  
Séquestration du carbone  
Favorisation de la biodiversité
- ▶ Favoriser des interactions bénéfiques entre espèces cultivées
  - ▶ Intérêts agronomiques (fertilité du sol, biodiversité fonctionnelle...)
  - ▶ Protection contre vent...

è Autonomie en intrants

è Meilleure résilience des systèmes

Exemple de système  
maraîchage-agroforesterie  
fruitière dans le 31



# Une grande diversité des systèmes existants



# Systemes envisageables

Grande diversité de systèmes envisageables en adaptant les systèmes à leurs contextes.

- Poser les bases du système que l'on veut construire:
  - Contexte commercial
  - Contexte pédoclimatique
  - Mécanisation envisagée
  
- Prendre connaissance de l'existant
  
- Laisser s'exprimer l'imagination
  
- Expérimenter sur de petites surfaces avant de généraliser le système



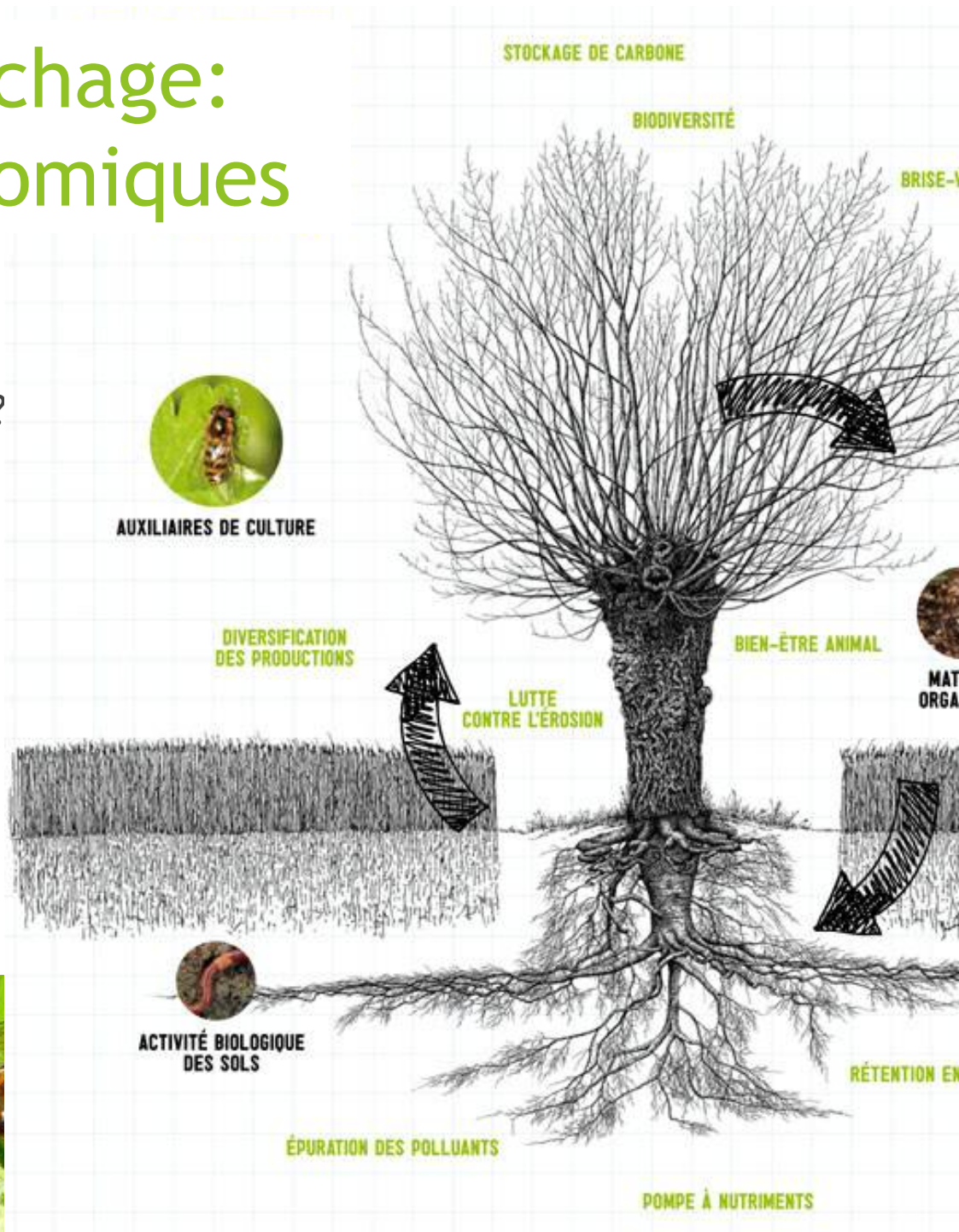
# L'agroforesterie en maraîchage: quelques hypothèses agronomiques

Apport de biodiversité fonctionnelle à la parcelle

'Arbre pour une meilleure résilience phytosanitaire ?

'Arbre pour une meilleure pollinisation ?

'Arbre pour une meilleure fertilité biologique ?

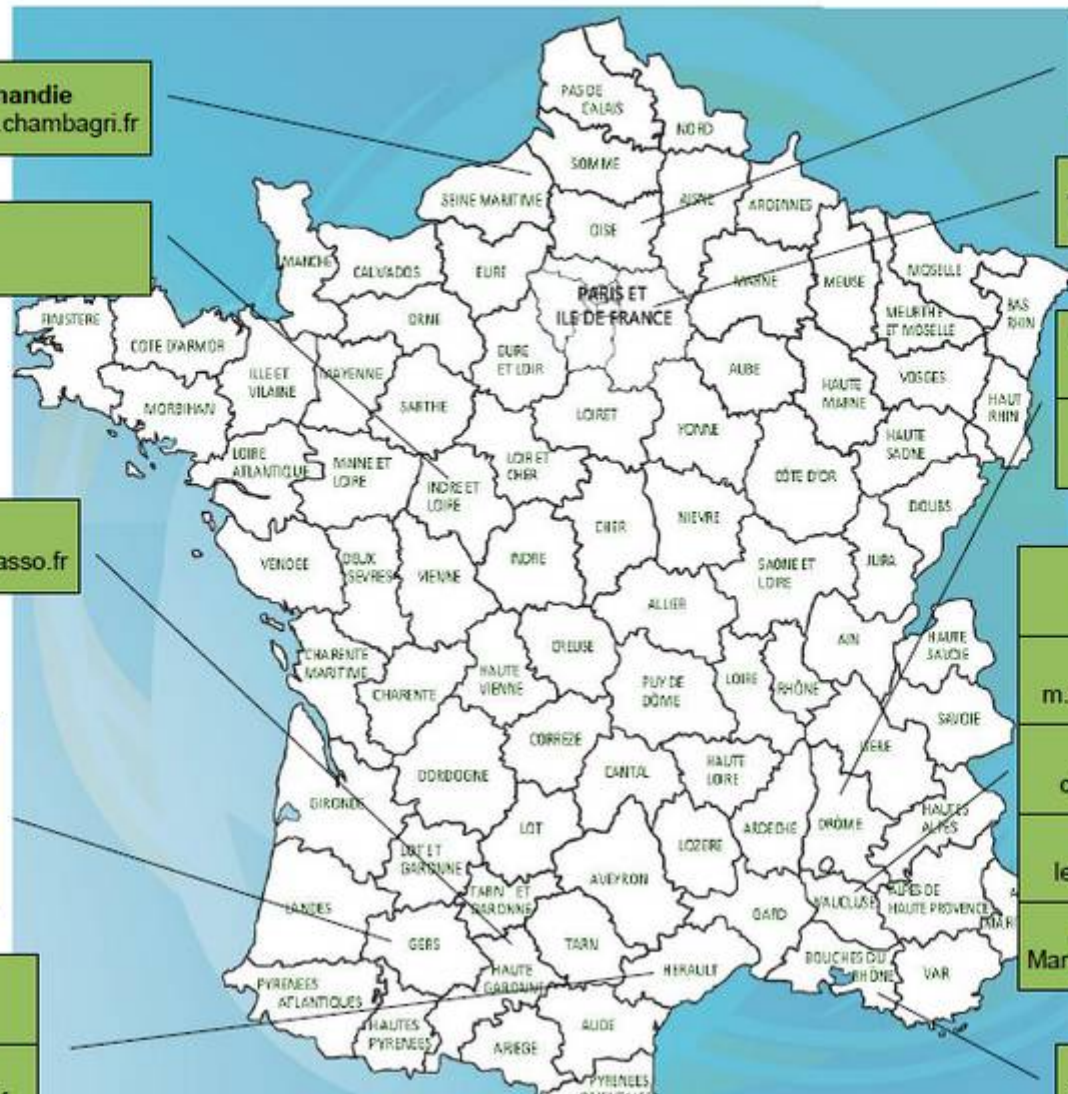


# Le projet SMART

- ▶ Projet CASDAR national 2014-2016 financé par le Ministère de l'agriculture
- ▶ 16 partenaires de la recherche, du développement et de la formation
- ▶ 3 grandes régions impliquées
- ▶ Objectifs :
  - ▶ **Créer un réseau national de parcelles** via une cartographie complète et **mettre du lien entre les producteurs**
  - ▶ **Décrire et analyser les systèmes mis en place**, évaluer leurs performances en termes de viabilité économique, agronomique, environnementale...
  - ▶ Produire des **outils d'accompagnement** qui seront mis à disposition sur le site :  
[www.agroforesterie.fr/smart](http://www.agroforesterie.fr/smart)
  - ▶ **Diffuser et sensibiliser** les professionnels sur ces systèmes



# Les partenaires du projet



**Chambre Régionale de Normandie**  
nathalie.corroyer@normandie.chambagri.fr

**Lycée agricole Blois**  
brigitte.macrez@educagri.fr

**Solagro**  
Philippe.pointereau@solagro.asso.fr

**AFAF**  
racines.cimes@gmail.com

**GABB 32**  
technique@gabb32.org

**AGROOF**  
beral@agroof.net

**UMR Innovation**

**AGROOF**  
marin@agroof.net

**UMR SADAPT**  
francois.leger@agroparistech.fr  
kevin.morel@agroparistech.fr

**Chambre Agriculture Drôme**  
lcastel@drome.chambagri.fr

**ITAB**  
laetitia.fourie@itab.asso.fr

**GRAB**  
francois.warlop@grab.fr

**GRCIVAM Paca**  
m.espert.civampaca@gmail.com

**INRA PSH**  
claire.lavigne@avignon.inra.fr

**Lycée agricole Avignon**  
leo.monie-cesses@educagri.fr

**INRA Ecodéveloppement**  
Marc.Tchamitchian@avignon.inra.fr

**CRIP**  
CRIP PACA





# Le projet SMART

► 3 actions principales:

## **Création d'un réseau :**

Premier recensement des producteurs au travers d'un inventaire en ligne  
puis entretiens individuels avec les producteurs,

2 types de sites d'expérimentation :

- *Sites légers* (agriculteurs volontaires)

- *Sites pilotes*

## **Mise en place et évaluation des systèmes mixtes**

Suivis de performances sur le terrain avec les producteurs,  
sur la base d'indicateurs simples et appropriables

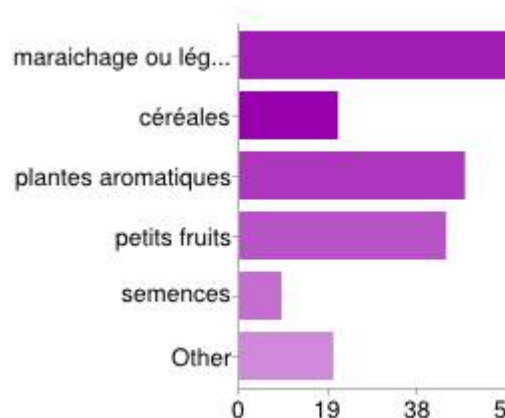
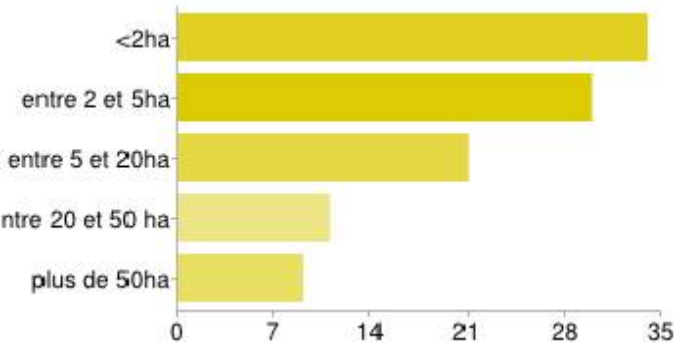
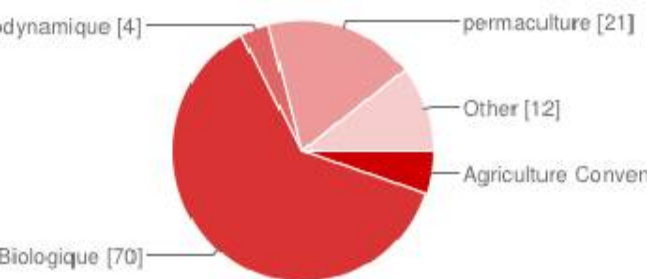
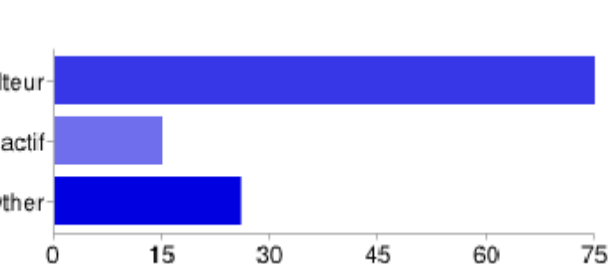
(15 sites suivis sur chacune des 3 régions du projet)

## **Diffusion et valorisation des résultats**



# Où en sommes nous à ce jour ?

## Cartographie des parcelles associant maraîchage et agroforesterie fruitière





# Documents produits lors du projet

- ▶ Le site internet :
  - ▶ Actualités du projet
  - ▶ Cartographie interactive
  - ▶ Espace de publication libre
  - ▶ Espace de restitution des données acquises
  - ▶ Espace documentations...
  
- ▶ Liste de diffusion « Yahoo Groupe »  
pour recevoir les actualités et les documents  
relatifs au projet





# Documents produits lors du projet

- ▶ Fiches techniques
- ▶ Protocoles d'évaluation des systèmes
- ▶ Synthèse des suivis réalisés et des données acquises
- ▶ Livret-conseils à destination des maraichers agroforestiers
- ▶ Guide de ressources locales (asso greffeur, fournisseurs matériel...)



# Participez au projet !

- Enquête toujours en cours sur internet  
*[doiop.com/inventaire\\_smart](http://doiop.com/inventaire_smart)*
- Inscrivez vous au Yahoo-groupe pour les échanges d'information dans le réseau SMART ! Envoyez un mail à l'adresse:  
*[agroforesterie-subscribe@yahoo groupes.fr](mailto:agroforesterie-subscribe@yahoo groupes.fr)*



**Inventaire des parcelles agroforestières associant espèces fruitières & cultures annuelles**

\*Obligatoire

Prénom, nom \*

adresse électronique (non diffusée) \*

site internet

téléphone

code postal de la commune \*

Description générale de l'exploitation

Merci pour votre attention