

OBJECTIF

Mesurer les effets des différentes associations de cultures sur les ravageurs (cicadelle *Psammotettix alienus*, pucerons du blé et des plantes compagnes) et auxiliaires afin d'évaluer leurs intérêts pour réduire l'utilisation des insecticides.

RÉSULTATS

B0 : modalité blé seul

2020-2021 : B0 & B1

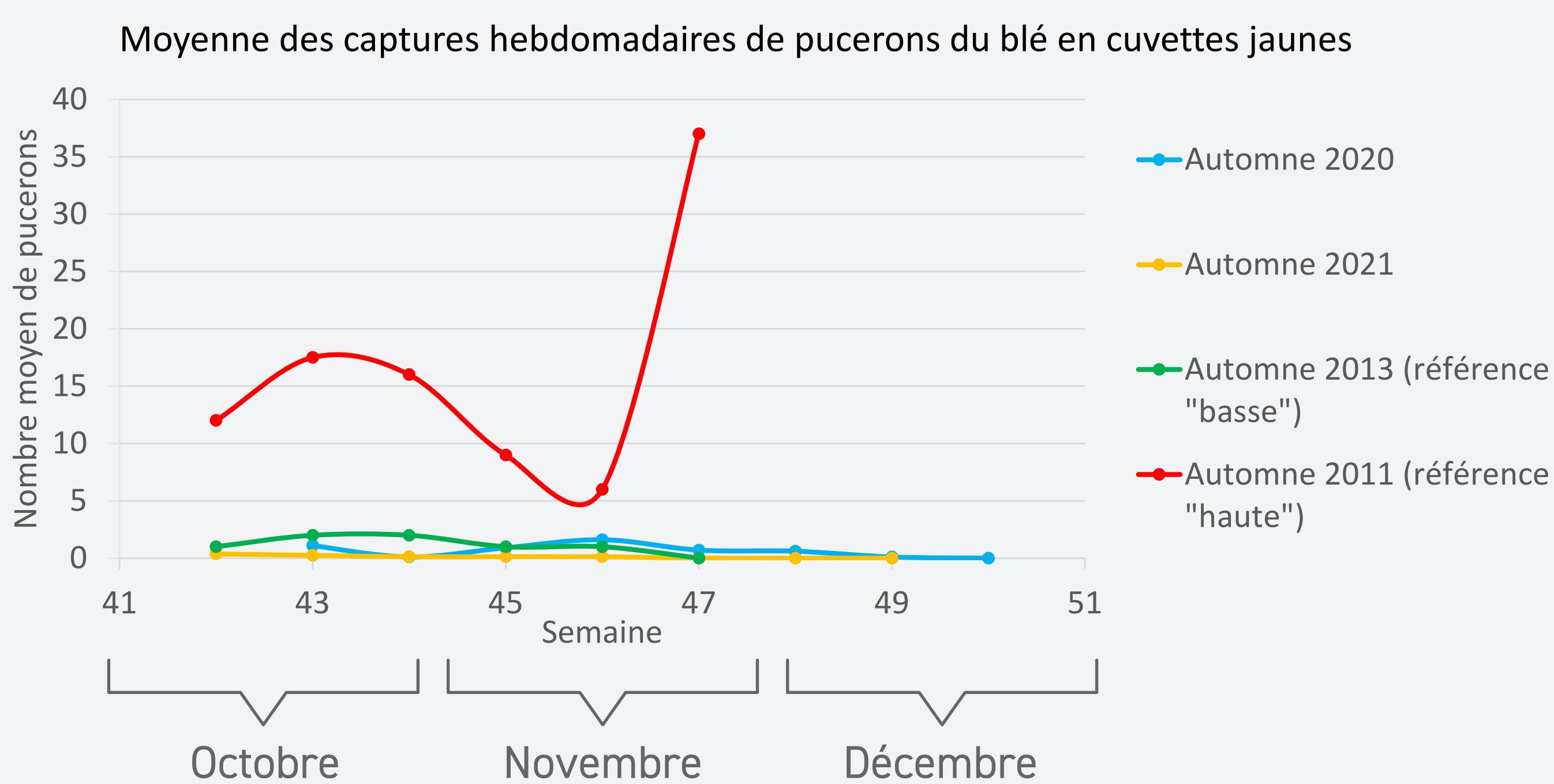
B1 : modalité blé + féverole

2021-2022 : toutes les modalités

B2 : modalité blé + pois

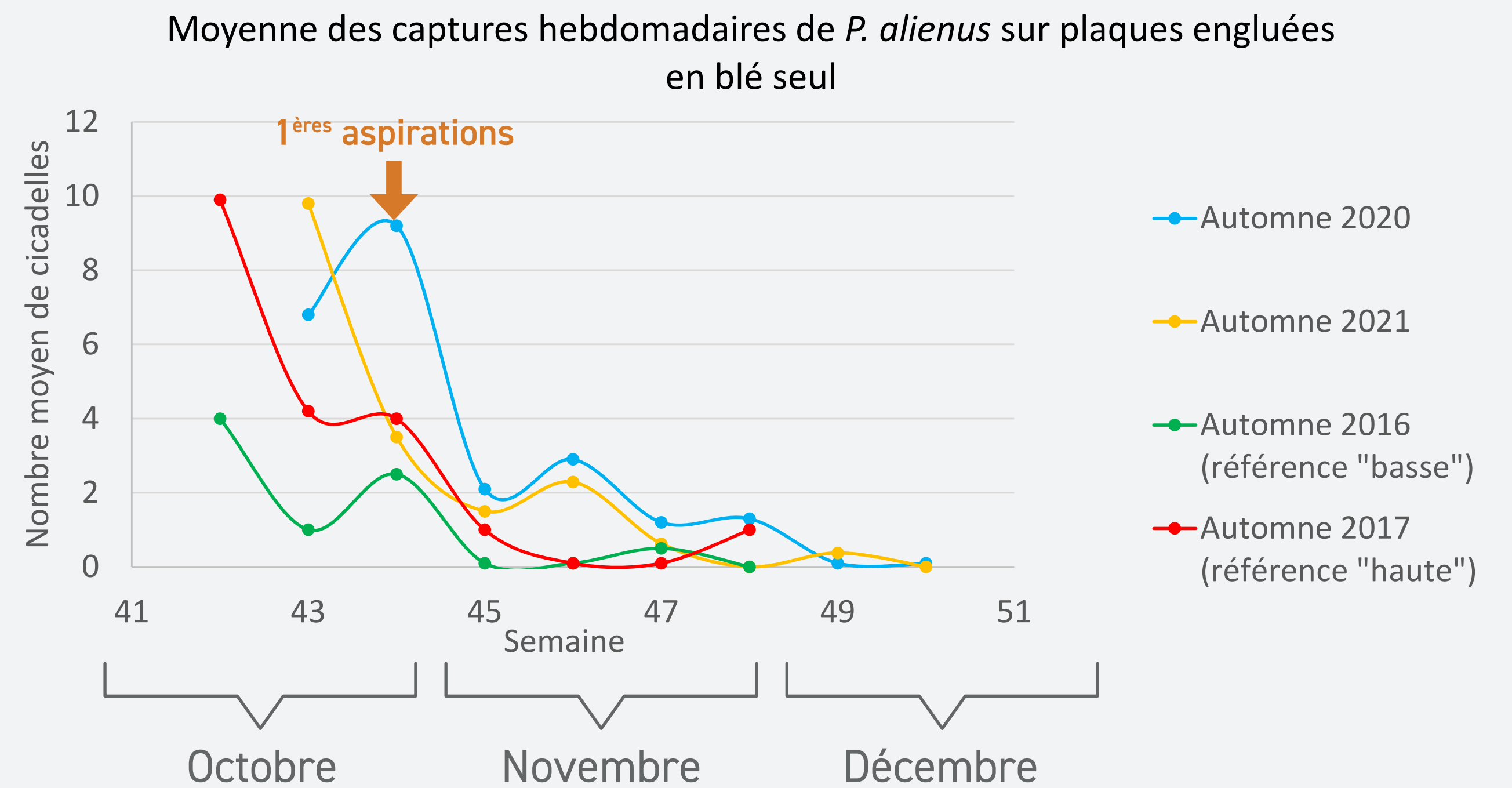
B3: modalité blé + vesce

DYNAMIQUES DE VOL DES PUCERONS DU BLÉ



➔ Niveaux de populations faibles en automne 2020 et 2021

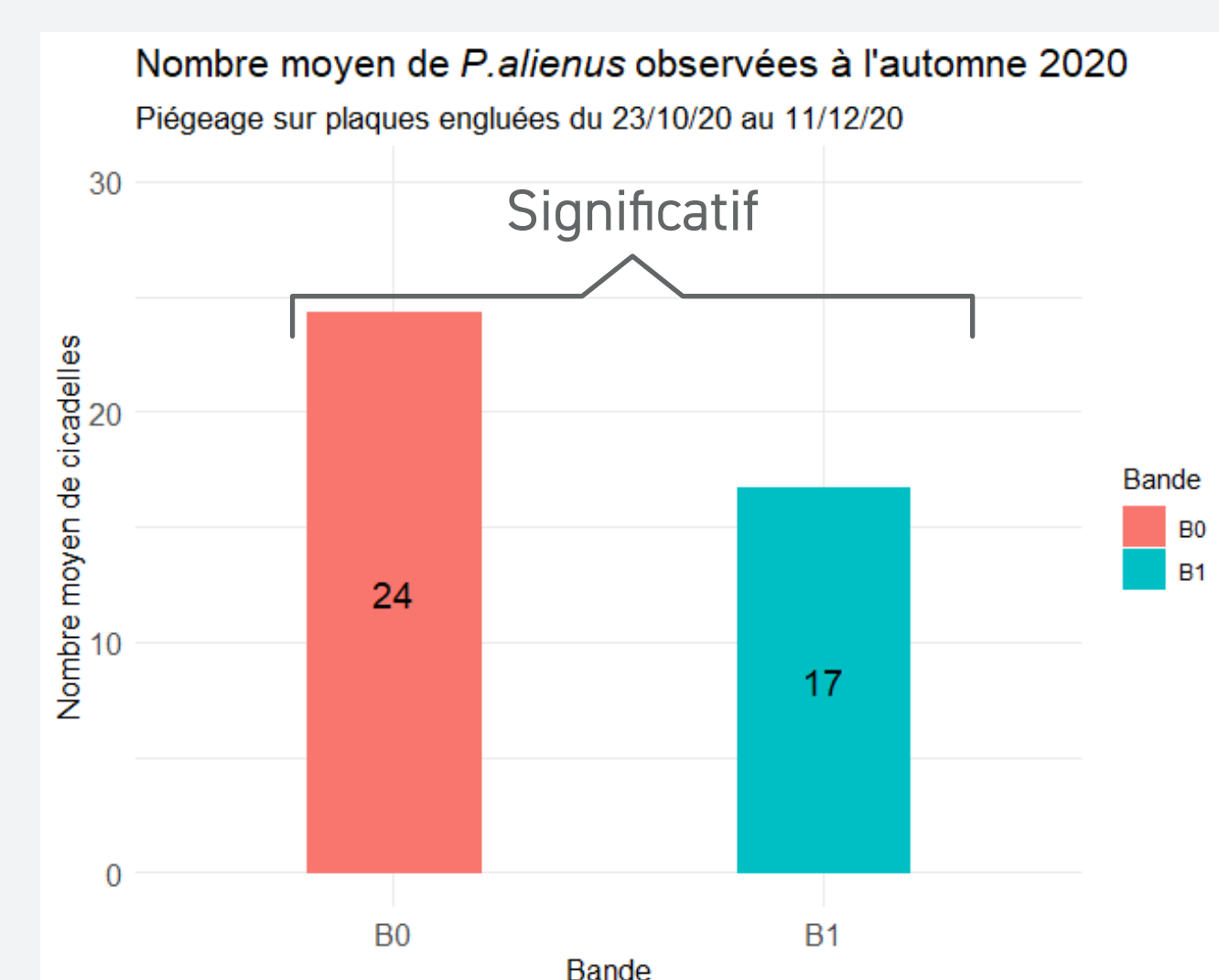
DYNAMIQUES DE VOL DES CICADELLES



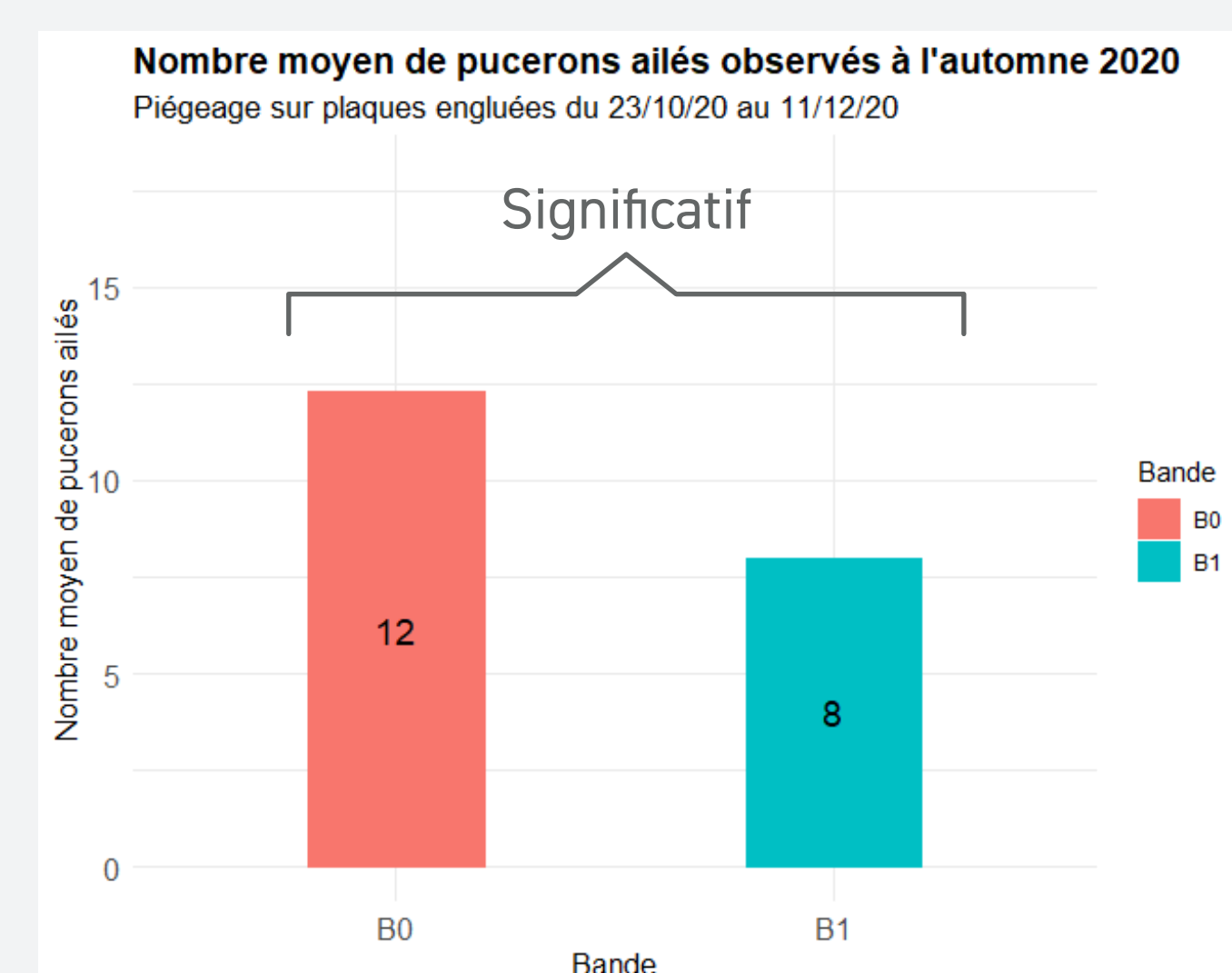
➔ En automne 2020 et 2021, fortes populations aux 1^{ères} aspirations

RÉSULTATS ANNÉE 2020-2021

SUIVI DES CICADELLES ET PUCERONS AILÉS SUR PLAQUES ENGLUÉES



Moins de *P. alienus* sur B1 que B0



Moins de pucerons ailés (toutes espèces) dans B1 que B0

➔ Effet de l'association blé-féverole sur les vols des pucerons et cicadelles en 2020

NOTATIONS VISUELLES DES PUCERONS

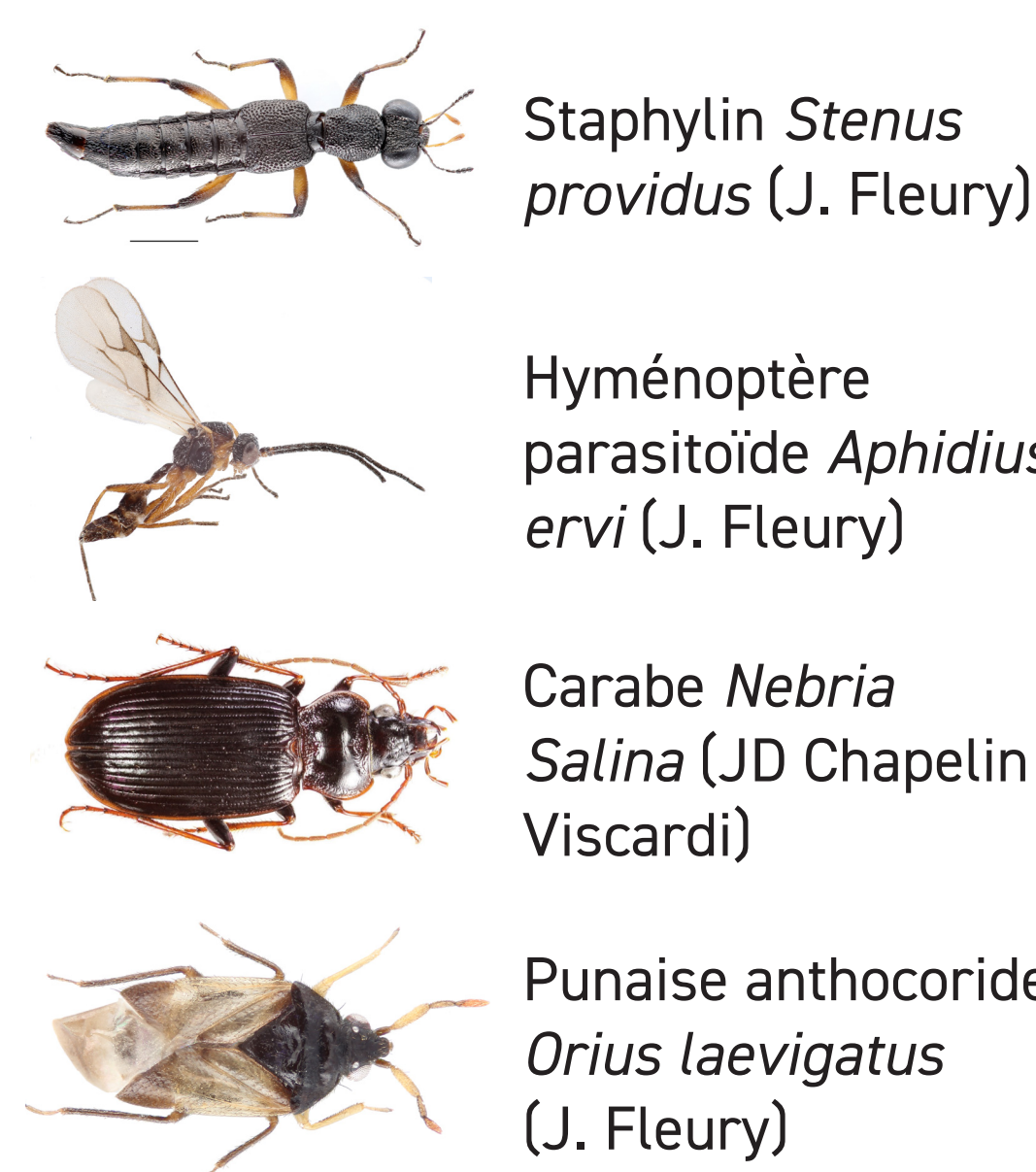
- Peu de pucerons observés
- Pas de différence significative du nombre de pucerons du blé entre les bandes en 2020

PARASITISME DES PUCERONS

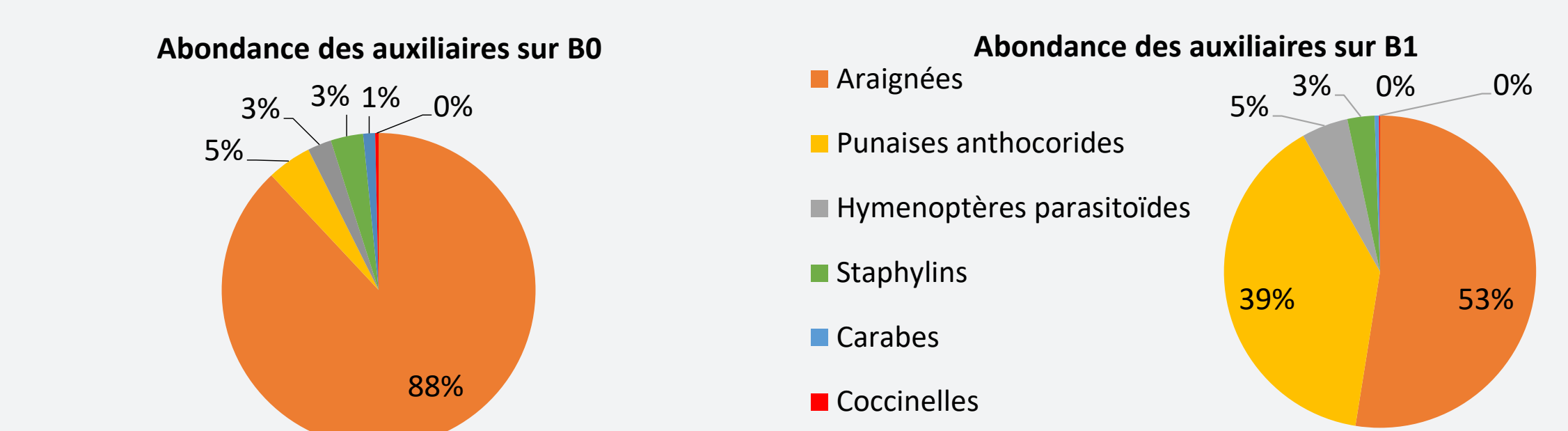
- 2x plus de parasitoïdes en B1 que B0 en 2020
- Trop faible nombre de momies de pucerons pour analyser

ANALYSES VIRALES

- 3 parcelles sur 10 touchées sur B0 et 2 sur B1 avec des taux 2 à 5 fois plus élevés sur B0
- Statistiquement plus de JNO sur B0 que sur B1



ABONDANCE DES AUXILIAIRES ISSUS DE L'ASPIRATION



- Significativement plus d'auxiliaires sur B1 que sur B0 du fait d'une plus forte abondance de punaises anthocorides

- RÉSULTATS ANNÉE 2021-2022**
- Pas d'effet des bandes associées sur les populations de ravageurs
 - Pas d'effet des bandes associées sur les taux de viroses (Jaunisse Nanisante de l'Orge et maladie des pieds chétifs)
 - Très peu de pucerons (météo défavorable aux ravageurs) donc résultats des analyses peu probants

CONCLUSIONS

L'association blé-féverole a limité les vols de pucerons et cicadelles en 2020. En 2021, le trop faible nombre de pucerons n'a pas permis d'obtenir de résultats probants. Les résultats obtenus sur blé-pois et blé-vesce sont plus incertains à cause d'un trop faible nombre de répétitions en 2021. L'étude est à poursuivre pour consolider les résultats acquis.