



FREDON
AUVERGNE
RHÔNE ALPES

Chenille processionnaire du pin

Les différents moyens de lutte



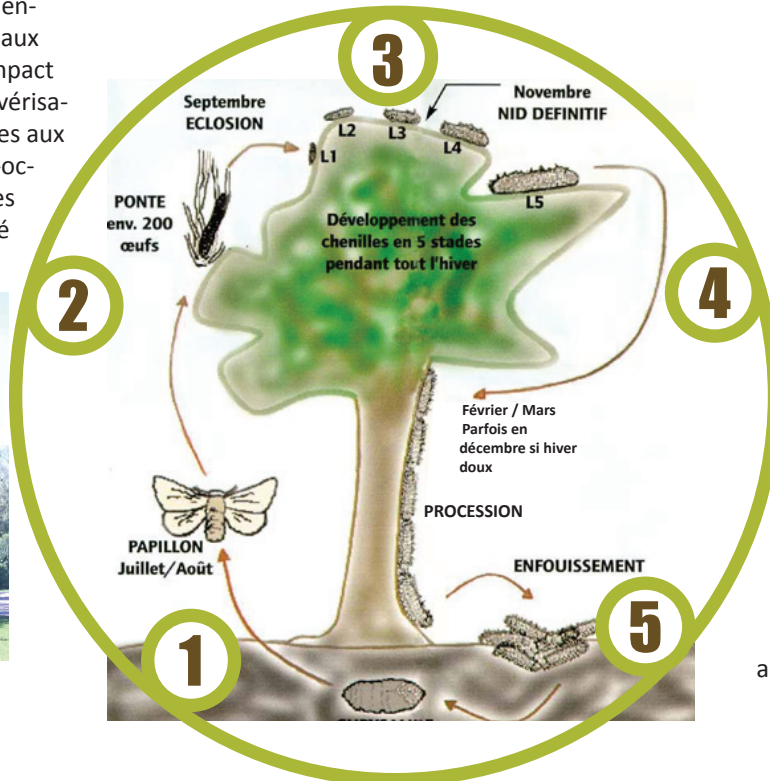
Prédation par les mésanges

Prédateurs efficaces des chenilles aux stades L4 et L5. Leur population peut être renforcée par la pose et l'entretien de nichoirs adaptés.



Insecticide d'origine biologique

(à base de *Bacillus thuringiensis*). Traitement spécifique aux lépidoptères donc faible impact sur les autres insectes. Pulvérisation efficace sur les chenilles aux stades L1 à L3 (septembre-octobre) : Surveiller ses arbres et lire les Bulletins de Santé du Végétal



Lutte mécanique

Par élimination des pré-nids ou des nids d'hiver à l'aide d'un échenilloir. Le travail doit s'effectuer avec des protections complètes (masque respiratoire, lunettes, combinaison, gants... pour ne pas entrer en contact avec les poils urticants). L'échenillage sera plus efficace après une nuit bien fraîche en hiver car il y aura plus de chenilles à l'intérieur des nids.

Piégeage des papillons

L'utilisation de pièges à phéromone sexuelle spécifique à l'espèce permet la capture en grand nombre des papillons mâles réduisant ainsi le succès reproductif de l'espèce. Attention : résultats moyens en termes de lutte et risques d'attirer les mâles venant d'autres secteurs



Piégeage par Eco-Piège™

Piégeage en masse des chenilles processionnaires du pin lors de leur descente de l'arbre, au moment où le danger est maximal pour l'homme. Ce type de piège s'utilise sans aucun produit chimique. Les chenilles sont piégées lors de leur descente en procession au printemps. La terre dans le sac leur laisse croire qu'elles ont atteint leur objectif : s'enterrer pour se nymphoser.

