

Martinique



BANANES

N° 9 - 1er au 30 Septembre
2023



Crédit photo : FREDON Martinique

Animateur inter-filières : Teddy OVARBURY
(FREDON Martinique).

Animateurs filières : Jacques-Edouard EUGENIE
(FREDON Martinique).



28.9°C

Sur 27.9°C attendus



+ 20h



212.3 mm

Sur 219.3 mm attendus



9.7 km/h

Sur 10.8 km/h habituellement

SOURCE : MÉTÉO FRANCE

CERCOSPORIOSE



AUGMENTATION

PRESSION TRÈS FORTE

Le taux de contamination augmente et les conditions restent très favorables au développement du champignon.

MALADIES DE CONSERVATION



AUGMENTATION

PRESSION TRÈS FORTE

Augmentation du taux de maladie de conservation par rapport au mois précédent avec une forte pression dépassant toujours le seuil acceptable.

CHARANÇON DU BANANIER

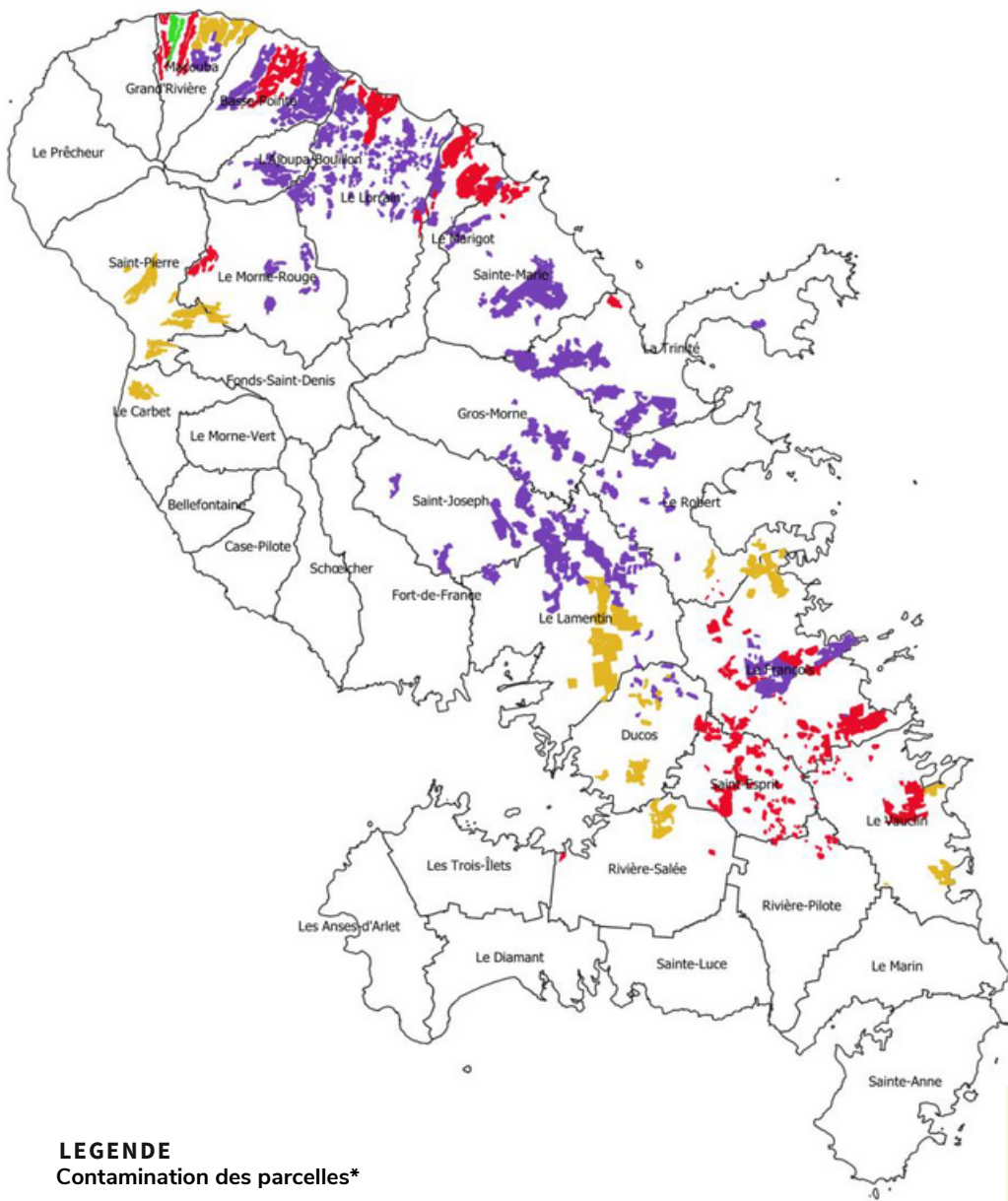


AUGMENTATION

PRESSION TRÈS FORTE

CERCOSPORIOSE NOIRE

EVOLUTION DE LA CERCOSPORIOSE



LEGENDE

Contamination des parcelles*

- Contamination faible: EE=[0-250]
- Contamination moyenne: EE=[250-500]
- Contamination forte: EE=[500-750]
- Contamination très forte: EE>750

* La contamination fait référence à l'Etat d'Evolution (EE) du champignon relevé sur le terrain de façon hebdomadaire.

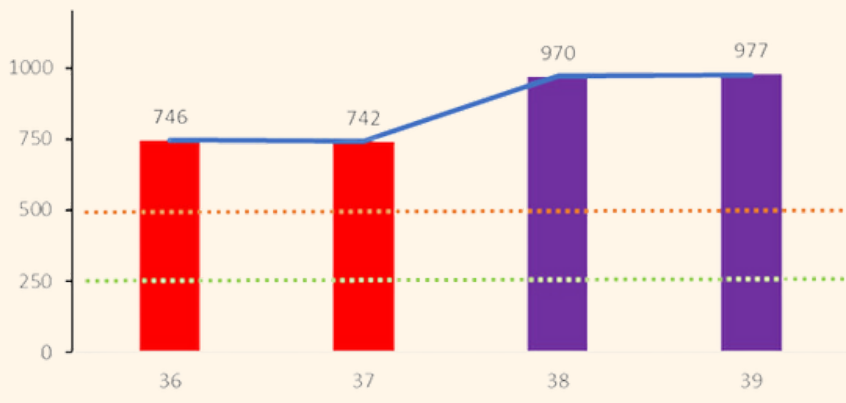


CERCOSPORIOSE NOIRE



EVOLUTION DE LA CERCOSPORIOSE NOIRE

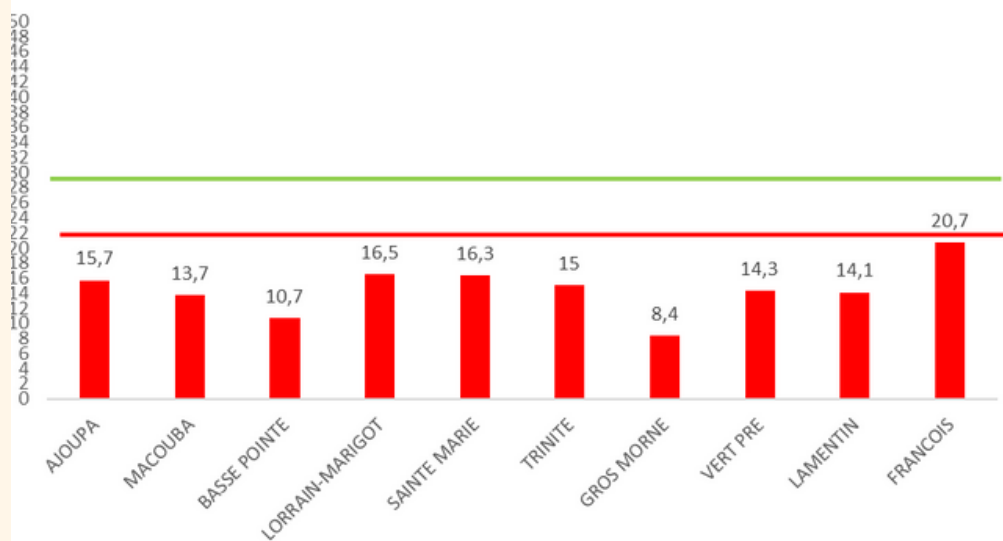
Moyenne hebdomadaire des états d'évolution
(58 postes d'observation)



En septembre, la contamination de la cercosporiose continue sa progression et passe au seuil de contamination très forte : $EE > 750$. Plus de 750 parcelles de bananes en Martinique sont touchées sévèrement par la cercosporiose, majoritairement les communes d'Ajoupa-Bouillon, du Lorrain, de Saint-Joseph, Sainte-Marie et le Gros-Morne ainsi que Trinité.

CONDITIONS D'ÉVAPORATION

ÉVAPORATIONS PICHE S38/23 (mm/semaine)



En semaine 38, les conditions d'évaporation restent idéales pour la cercosporiose (< 22 mm/semaine). Ces conditions sont aussi idéales pour la germination des spores.

Évaporations > 30 mm/semaine : développement cerco faible

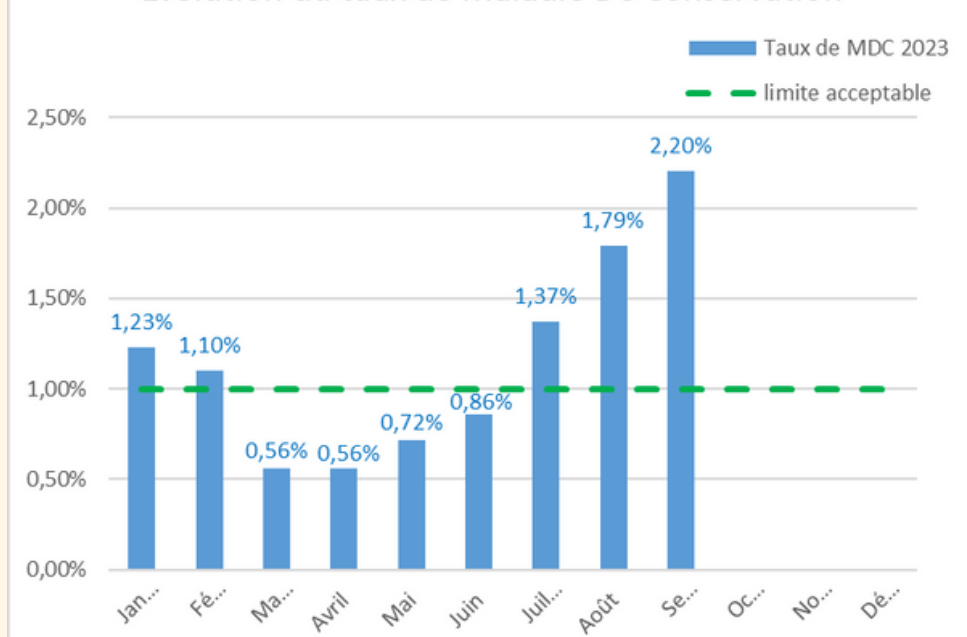
Évaporations < 22 mm/semaine : conditions idéales pour la cerco

Évaporations = quantité d'eau évaporée à la surface de la feuille

MALADIES DE CONSERVATION

TAUX MOYEN DES MALADIES DE CONSERVATION EN MARTINIQUE

Evolution du taux de Maladie De Conservation



Le taux moyen de détection des maladies de conservation continue sa progression, dépassant largement le seuil acceptable de 1 %. Pour rappel, ce taux est corrélé principalement aux pratiques agricoles au sein des exploitations et aux conditions climatiques.



Les pucerons du bananier

Source : sciencephotolibrary



Aphis gossypii

Le puceron du melon/coton (*Aphis gossypii*)

Les adultes sont de forme ovale et mesurent de 1 à 2 mm. Ils sont de couleur jaunâtre à vert foncé, voire presque noirs, et ont une paire d'antennes de la même taille que leur corps. Certains ont des ailes repliées vers l'arrière, tandis que d'autres ont des cornicules foncées à l'arrière de leur corps.

Source : <https://nrcb.icar.gov.in>



Pentalonia nigronervosa

Le puceron du bananier (*Pentalonia nigronervosa*)

Les adultes mesurent de 1 à 2 mm. Ils sont de forme ovale et de couleur brun-rouge à noire. Ils présentent une paire d'antennes plus longue que leur corps.

Dégâts

Les pucerons peuvent transmettre des virus aux plants de bananes en les percevant pour se nourrir, causant des effets indirects dévastateurs comme le **virus de la mosaïque du concombre (CMV)** qui peut impacter les jeunes plantations de bananiers.

Le CMV sur bananier provoque des plages de mosaïque chlorotique sur les **jeunes feuilles**, avec une **déformation** et un **nanisme** de la plante. Les symptômes apparaissent **entre 15 et 30 jours après la plantation** et le pic de contamination survient 2 à 3 mois après.



Source : Scot Nelson

Source : <https://nrcb.icar.gov.in>

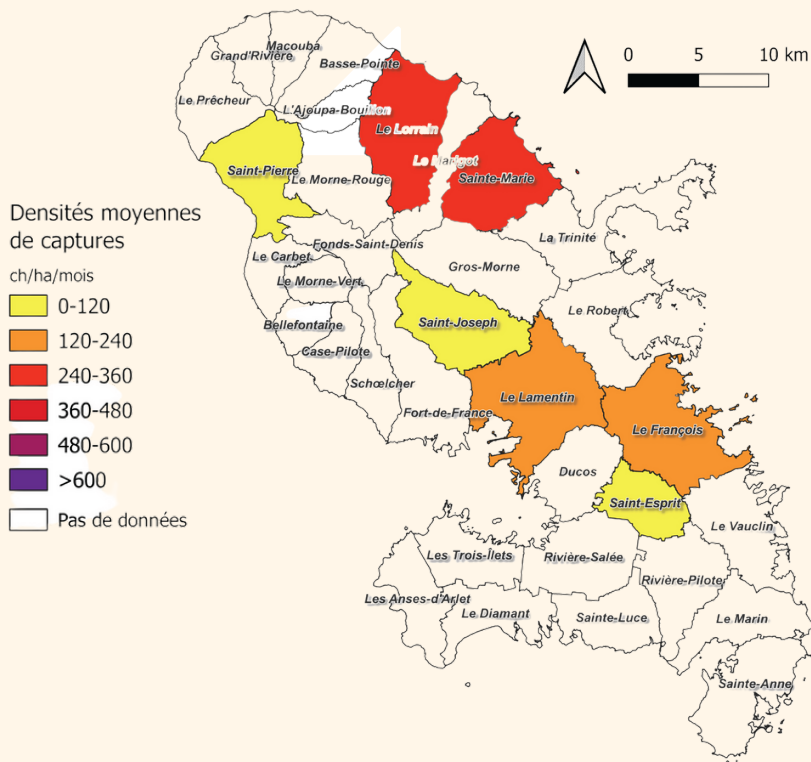


Méthodes de lutte

- **Identifier les périodes à risque** : périodes fraîches et pluvieuses (novembre à janvier aux Antilles)
- **Identifier les parcelles à risque** : zones d'altitude
- **Planter des vitroplants** de plus grande taille avec suppression des feuilles basses à la pépinière
- **Un traitement à l'huile minérale** gêne les adultes et peut limiter la prise de nourriture
- **Utilisation de savon potassique**

CHARANÇON DU BANANIER

NIVEAU D'INFESTATION



Source : FREDON MARTINIQUE

Nombre de pièges avec présence de charançon

Commune	Septembre 2023	Août 2023	Juillet 2023
Saint-Pierre	34	↑	0
Saint-Joseph	39	↑	0
Saint-Esprit	97	↑	0
Le Lamentin	134	↓	221
Le François	211	↑	39
Sainte-Marie	282	↑	280
Le Lorrain	288	↑	286



TENDANCE GLOBALE EN HAUSSE

176/CH/HA

163/ch/ha le mois précédent



Ce bulletin est basé sur des observations ponctuelles qui donnent une tendance de la situation sanitaire territoriale.
La Chambre d'Agriculture de la Martinique encourage les agriculteurs à réaliser leurs propres observations sur leurs parcelles.
Elle se dégage de toute responsabilité quant aux décisions prises.

Action du plan ECOPHYTO piloté par les ministères en charge de l'agriculture, de l'écologie, de la santé et de la recherche, avec l'appui financier de l'Office Français de la Biodiversité.

