

Gestion différenciée

Webinaire FREDON

TERRITOIRE DES POSSIBLES

Les Vals du Dauphiné



65 255

HABITANTS



+ 5 700

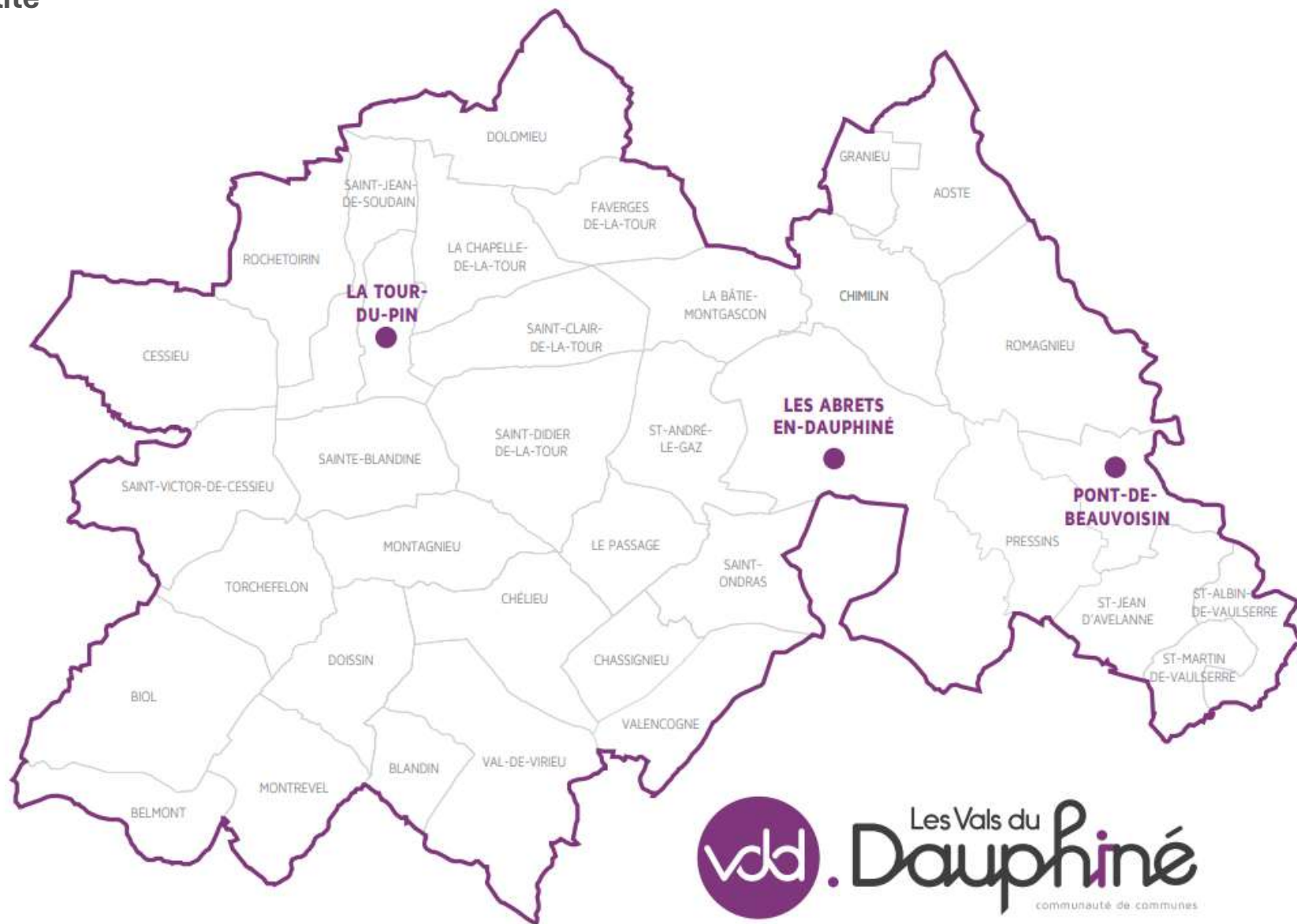
ENTREPRISES



18 789

EMPLOIS

Taux de chômage : 6 %





Gestion différenciée

Définition

- Outil d'entretien adapté à chaque espace vert, dans une démarche de **développement durable**
- Contenu du plan :
 - diagnostic des pratiques,
 - classement des espaces,
 - évaluation du risque de pollution de l'eau,
 - préconisations d'entretien.
- Suivi : vérifier l'application du plan et l'évolution des **plantes invasives**
- Possibilité de mettre en place une **fauche tardive** (une par an, en septembre)
- Bénéfices : respect du cycle naturel, pollinisation, refuge pour la faune, implantation de nouvelles espèces, **favorisation de la biodiversité**

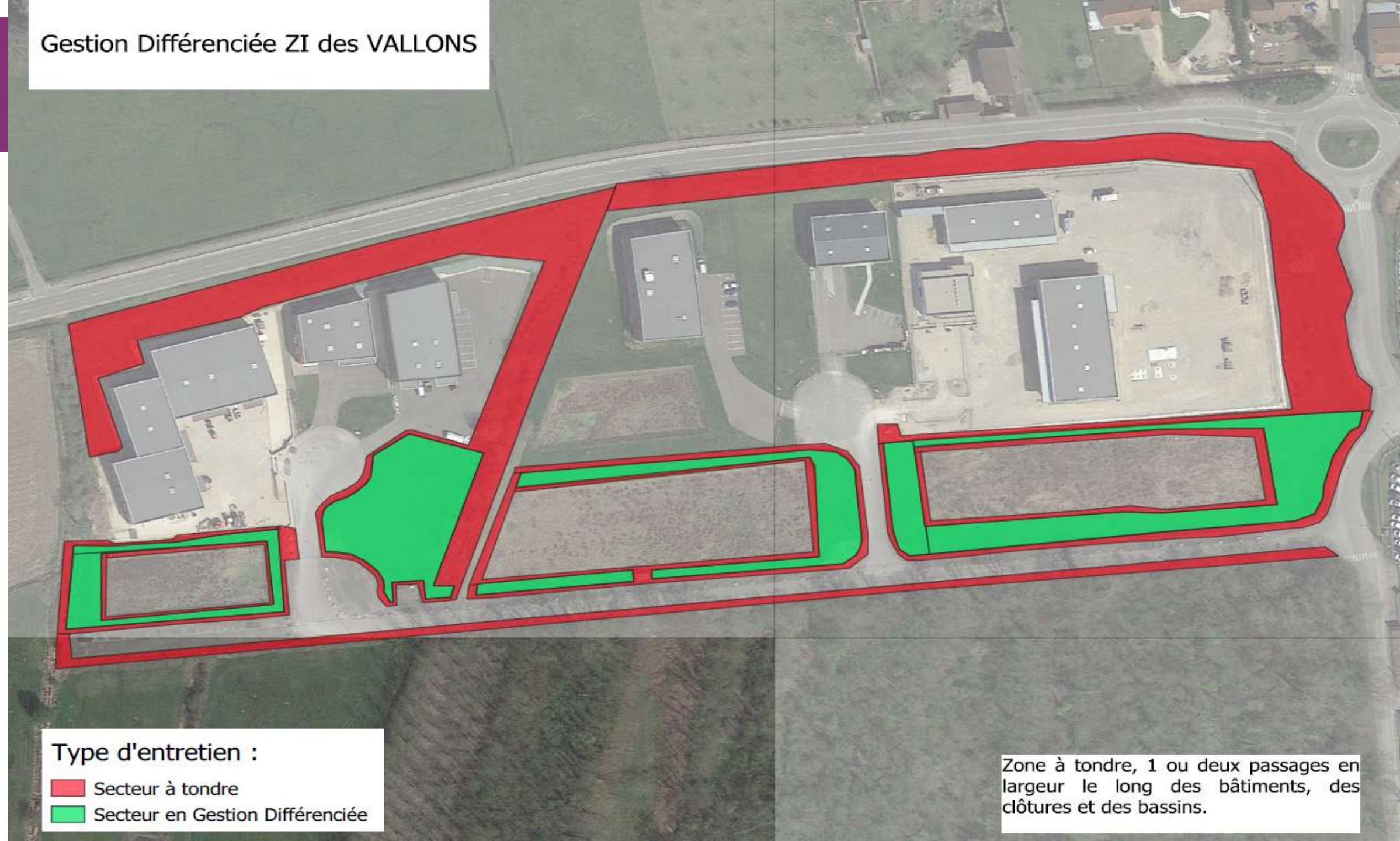


Gestion différenciée

Notre plan de gestion

- Plan de gestion réalisée en 2019 par la Fredon
- Caractérisation de certains secteurs par catégories pour favoriser une meilleure gestion avec un nombre de passages nécessaires répertoriés
- Plan de gestion plutôt bien respecté
- **Certaines zones sont trop entretenues** : tontes excessives hors raisons de sécurité/propreté
- **Fauche tardive positive** : respect du cycle naturel, nidification, reproduction de la faune

Gestion Différenciée ZI des VALLONS



Type d'entretien :

- Secteur à tondre
- Secteur en Gestion Différenciée

Zone à tondre, 1 ou deux passages en largeur le long des bâtiments, des clôtures et des bassins.



Gestion différenciée

Les limites

- Principal frein : invasives, notamment renouée du Japon → nécessite des passages fréquents
- Ambroisie un peu moins contraignante (1 à 2 tontes au bon moment)
- Sur 16 sites : 14 comportent des invasives (7 renouée 5 solidage géant, 10 ambroisie)

Plantation d'arbres dans nos zones d'activités



Programme de plantation de haie dans nos zones intercommunales et communales



Autres actions : Nature en Ville

Un programme d'actions de 10 mesures sur 3 années :

- Installation de nichoirs à oiseaux et de gîtes à chauves-souris et à insectes
- Création d'une mare pédagogique
- Plantation d'arbres et de haies, végétalisation de certains murs et clôture des espaces publics
- Neutralisation des pièges involontaires pour la faune
- Mise en place d'une gestion différenciée des espaces verts communaux
- Sensibilisation des enfants et des jeunes dès la phase de conception des actions
- Implication et inclusion des citoyens intéressés.



Exemple de piège à faune involontaire



Espaces verts



Tutos de la Biodiversité

Les tutos de la biodiversité sont de petits flyers expliquant la création ou les bons gestes pour les espaces verts et la biodiversité à mettre en place chez vous !

La première édition portait sur la création de nichoir alors que le second porte sur les bons gestes à avoir pour préparer son extérieur pour l'hiver. **Distribution et communication à venir !**

